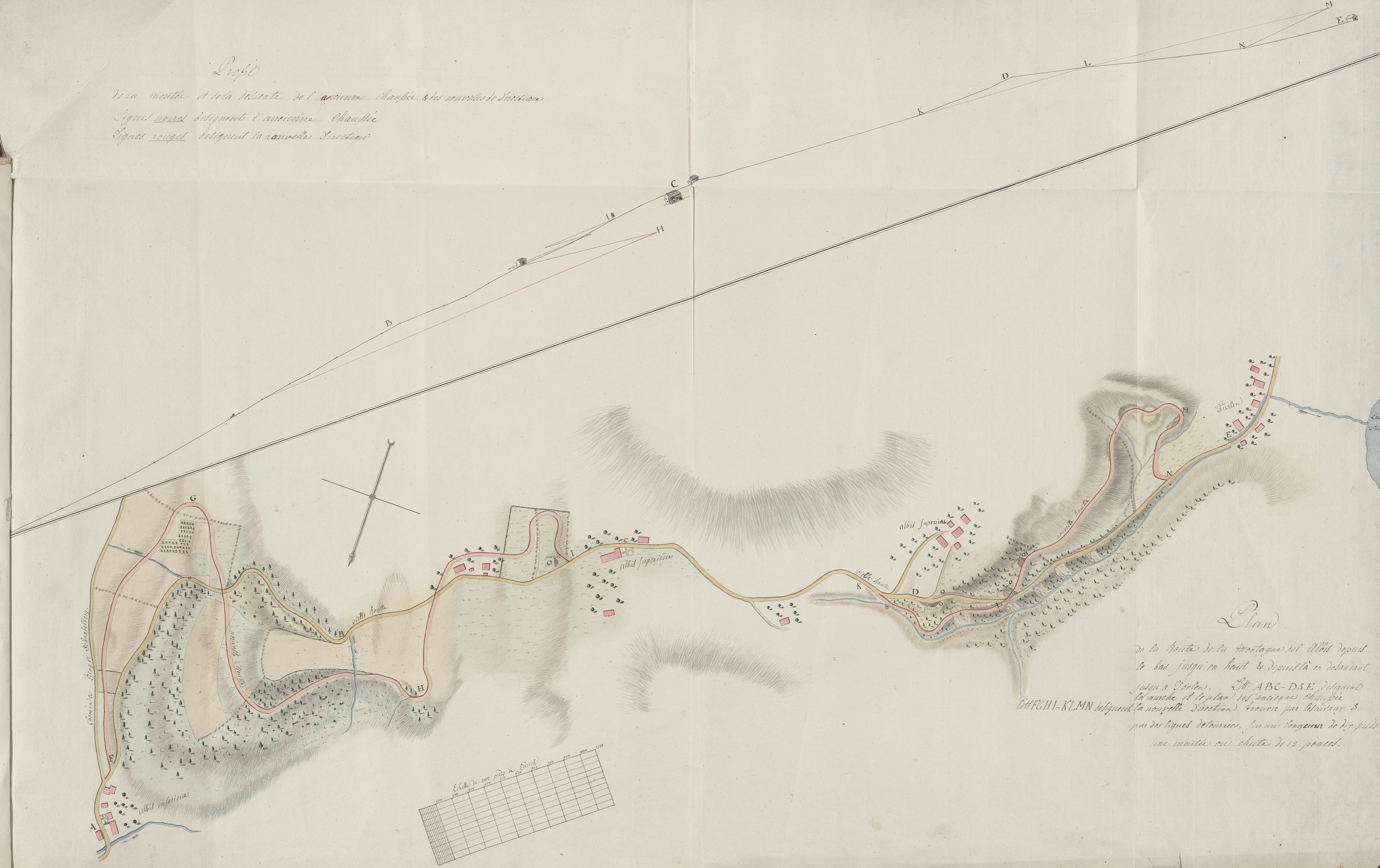


*Profil*

*de la montée et de la descente de l'ancienne chaussée, & des nouvelles de direction*

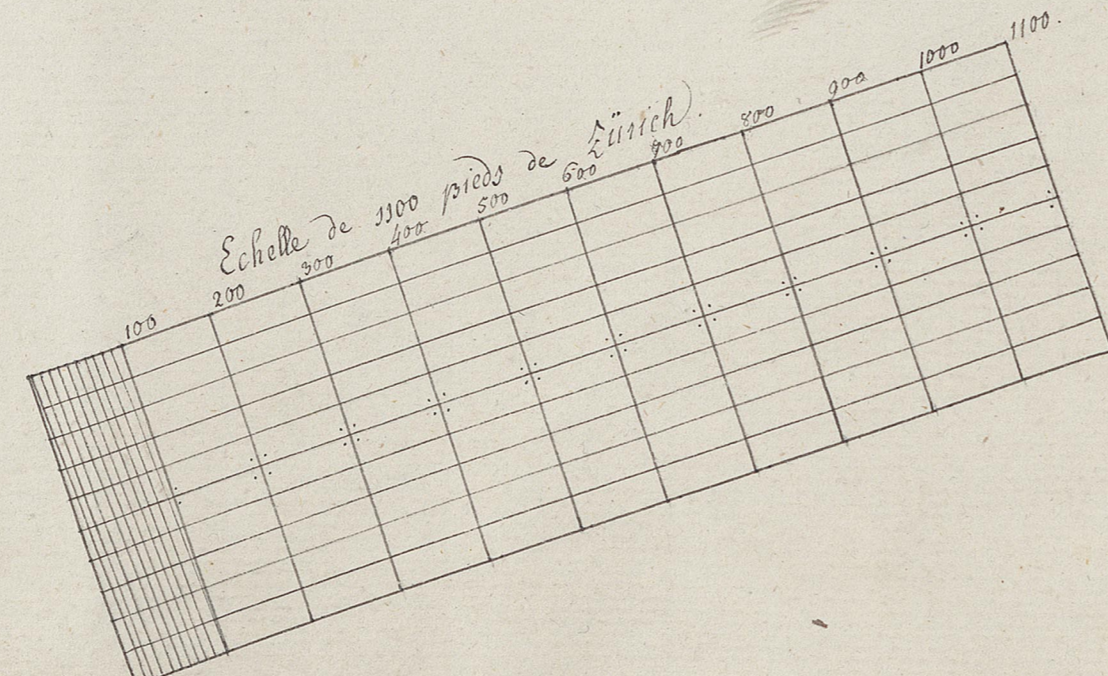
*Lignes noires désignant l'ancienne chaussée*

*Lignes rouges désignant la nouvelle direction*



*Plan*

*de la pointe de la montagne del Albid depuis le bas jusqu'en haut & depuis là en descendant jusqu'à Gurlen. L'lt. ABC-D&E, désignent la marche et le plan des anciennes chaussées. L'lt. A&F&GHI-KLMN désignent la nouvelle direction trouvée par les ingénieurs & par des lignes détournées, sur une longueur de dix pieds une montée ou chute de 12 pouces.*



*Chemin de Sing et Schindler*

*albid inferior*

*albid superior*

*albid superior*

*Gurlen*

*ville haute*

*ville haute*